



180412050516

有效期至2024年06月10日

监测报告

报告编号: TJHJ2302002

项目名称: 运城市建成区黑臭水体水质检测

委托单位: 山西省运城生态环境监测中心

山西天健人和科技咨询有限公司

2023年6月25日



扫描全能王 创建

监测报告

报告编号：TJHJ2302002

项目名称：运城市建成区黑臭水体水质检测

委托单位：山西省运城生态环境监测中心

山西天健人和科技咨询有限公司

2023年6月25日



声 明

1、 委托单位在委托前应说明监测目的，凡是污染事故调查、环保设施验收监测、仲裁及鉴定监测需在委托书中说明，并由我单位按规范采样、监测。本报告只对本次监测负责。

2、 报告无本公司 $\boxed{\text{MA}}$ 专用章及骑缝章无效。

3、 报告出具的数据涂改无效。

4、 报告无本公司“检验检测专用章”或监测单位公章无效。

5、 对监测报告若有异议，应于收到报告之日起十五日内向我公司提出，逾期不予受理。

6、 本报告未经同意不得用于广告宣传。

7、 未经同意，不得复制本报告。





检验检测机构 资质认定证书

证书编号: 180412050516

此复印件仅限于
[JH]7301002 使用

名称: 山西天健人和科技咨询有限公司

地址: 运城市经济开发区大运路北通达集团二号综合楼(高管楼)

经审查,你机构已具备国家有关法律、行政法规规定的基本条件和能力,现予批准,可以向社会出具具有证明作用的数据和结果,特发此证。资质认定包括检验检测机构计量认证。

检验检测能力及授权签字人见证书附表。

许可使用标志



180412050516

发证日期: 2018年06月10日

有效期至: 2024年06月10日

发证机关: 山西省质量技术监督局



本证书由国家认证认可监督管理委员会监制,在中华人民共和国境内有效。
提示: 1.应在法人资格证书有效期内开展工作。2.应在证书有效期届满前3个月提出复查申请,逾期不申请此证书注销。




扫描全能王 创建


监测单位：山西天健人和科技咨询有限公司

项目名称：运城市建成区黑臭水体水质检测

项目负责人：贺凡 

报告编写人：贺凡 

报告审核：周康战 

报告审定：马录 

单位地址：运城市经济开发区大运路北通达集团二号综合楼(高管楼)

邮政编码：044000

联系电话：0359-2296978



目 录

前 言	1
一、监测内容	1
二、监测分析方法	5
三、监测质量保证	5
四、监测结果	6
附：现场未检测点位照片	



前 言

受山西省运城生态环境监测中心委托，依据委托相关内容，山西天健人和科技咨询有限公司于2023年6月7日、14日、15日对运城市建成区黑臭水体水质进行了现场监测。在此基础上编制了本次监测报告：

一、监测内容

具体监测内容见表1-1，采样监测点位位置信息见表1-2；监测点位图见图1-1~图1-6。

表 1-1 监测内容一览表

监测类别	监测点位	监测内容	监测频次	监测要求
地表水	八一水库（上游1#、中游2#、下游3#） 姚暹渠（空港段）（上游4#、中游5#、下游6#） 姚暹渠（禹都段）（上游7#、中游8#、下游9#） 姚暹渠（城区段）（上游10#、中游11#、下游12#） 北郊干河（上游13#、中游14#、下游15#） 常硝渠（上游16#、中游17#、下游18#）	透明度、溶解氧、氧化还原电位、氨氮	监测1天，每天1次	取样点水面下0.5m处，水深不足0.5m时，设置水深1/2处上。

表 1-2 采样检测点位位置信息

水体名称	点位	经度	纬度	备注
八一水库	上游(1#)	111.0594	35.0502	—
	中游(2#)	111.0541	35.0479	—
	下游(3#)	111.0462	35.0483	—
姚暹渠（空港段）	上游(4#)	111.0757	35.1042	无水
	中游(5#)	111.0702	35.0896	—
	下游(6#)	111.0565	35.0783	—



水体名称	点位	经度	纬度	备注
姚暹渠（禹都段）	上游(7#)	111.0494	35.0707	—
	中游(8#)	111.0242	35.0576	—
	下游(9#)	111.0391	35.0669	—
姚暹渠（城区段）	上游(10#)	111.0135	35.0448	—
	中游(11#)	110.9714	35.0187	—
	下游(12#)	110.9548	34.9994	—
北郊干河	上游(13#)	110.9680	35.0547	—
	中游(14#)	110.9746	35.0411	水深较浅(间断积水)
	下游(15#)	110.9748	35.0332	无水
常硝渠	上游(16#)	110.9665	35.0048	水深较浅(间断积水)
	中游(17#)	110.9423	34.9925	水深较浅(间断积水)
	下游(18#)	110.9328	34.9847	—



图 1-1 八一水库监测点位图





图 1-2 姚暹渠（空港段）监测点位图

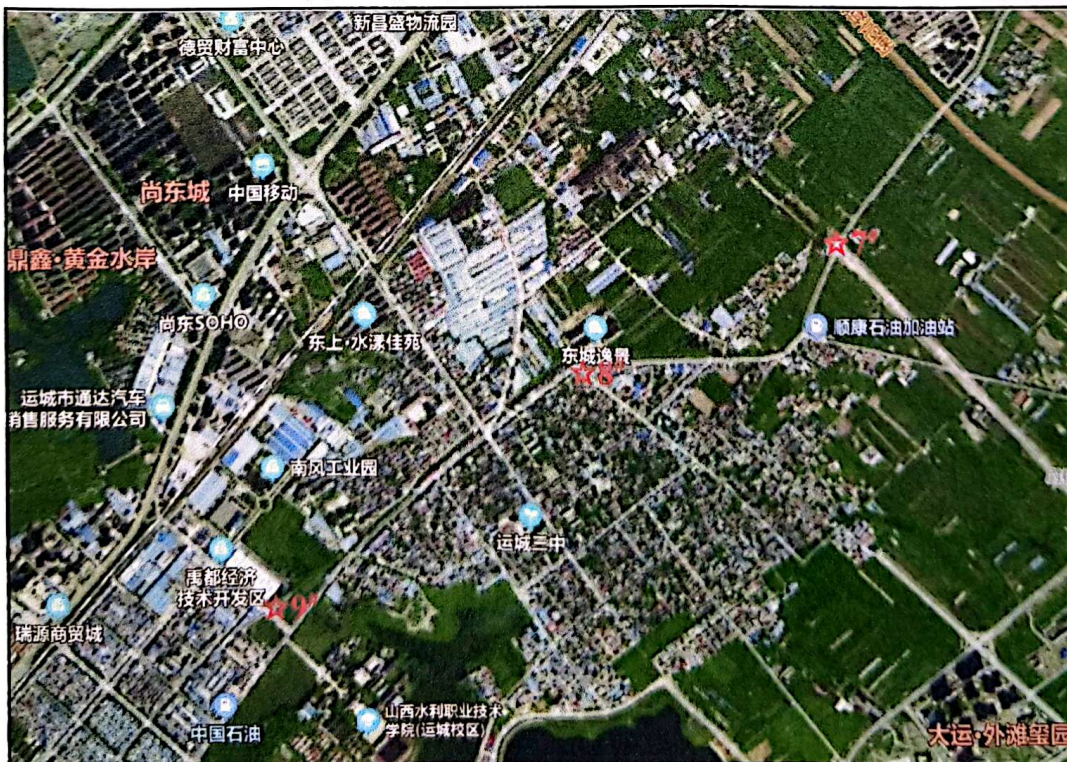


图 1-3 姚暹渠（禹都段）监测点位图





图 1-4 姚暹渠（城区段）监测点位图



图 1-5 北郊干河监测点位图





图 1-6 常硝渠监测点位图

二、监测分析方法

表 2-1 监测分析方法一览表

序号	监测类别	监测项目	采样方法依据	分析方法依据	分析方法检出限
1	地表水	透明度	《地表水环境质量监测技术规范》 HJ91.2-2022	《水和废水监测分析方法》（第四版增补版）第三篇第一章五 塞氏盘法（B）	—
		溶解氧		《水质 溶解氧的测定 电化学探头法》 HJ 506-2009	—
		氧化还原电位		《城镇污水水质标准检验方法》CJ/T 51-2018 59.3 氧化还原电位的测定 电位测定法	—
		氨氮		《水质 氨氮的测定 纳氏试剂分光光度法》HJ 535-2009	0.025mg/L

三、监测质量保证

依据《地表水环境质量监测技术规范》（HJ91.2-2022）及《环境监测技术规范》中质量控制与质量保证有关要求，在本次监测工作中，采取了以下严格的质量保证措施：

- 1、参加本次监测的工作人员，均持有承担相应监测项目的合格证，



并在有效期内。监测人员及持证上岗资格证号（详见下表 3-1）。

2、监测所用仪器均经过检定合格并在有效期内（详见下表 3-2）。

3、在监测时，对样品进行质量控制分析。（详见下表 3-3）。

表 3-1 监测人员上岗资格证号一览表

监测工作	姓名	上岗资格证编号	姓名	上岗资格证编号
现场采样	裴洋嵩	TJHJC2020091	贺凡	TJHJC2020019
现场采样	王立洁	TJHJC2020081	王状	TJHJC2020024
检测分析	姚瑶	TJHJC2021089	-	-

表 3-2 监测分析仪器一览表

监测项目	仪器名称及型号	仪器编号	仪器技术指标	检定/校准部门及合格截止时间
透明度	塞氏盘	YQ-247	-	-
氧化还原电位	氧化还原电位仪 QX6530	YQ-258	量程：-600mV—+1999mV 精度：1mV（200mV 以内）	安正计量检测有限公司 2024.03.06
溶解氧	便携式溶解氧测定仪 JPB-607A	YQ-333	量程：0.0~20.0mg/L 精度：±0.3mg/L	安正计量检测有限公司 2024.05.03
	便携式电导率仪 DDBJ-350	YQ-334	量程：(0.000~1.999×10 ⁵) uS/cm 精度：±1.5% (FS) ±1 个字	安正计量检测有限公司 2024.05.03
氨氮	可见分光光度计 722G	YQ-118	量程：325nm-1000nm 精度：±2nm	安正计量检测有限公司 2024.03.07

表 3-3 质量控制数据一览表

空白样考核					
检测项目	样品编号	测定值	质控要求	质控结论	
氨氮 (mg/L)	HJ2302002002010402K	0.025L	<0.025	合格	
	HJ2302002018010402K	0.025L	<0.025	合格	
	HJ2302002007010402K	0.025L	<0.025	合格	
平行样考核					
检测项目	样品编号	测得值	相对偏差 (%)	允许相对偏差 (%)	质控结论
氨氮 (mg/L)	HJ2302002009010401	0.140	7.3	≤10	合格
	HJ2302002009010401P	0.162			
	HJ2302002002010401	0.063	3.8	≤10	合格
	HJ2302002002010401P	0.068			



氨氮 (mg/L)	HJ2302002010010401	0.532	1.0	≤10	合格		
	HJ2302002010010401P	0.521					
质控样品考核							
检测项目	标样编号	标样测得值	标样标准范围	质控结论			
氨氮 (mg/L)	2005176	1.62mg/L	1.60±0.06mg/L	合格			
加标回收考核							
检测项目	样品编号	原样品测得值	加标量	加标后测定值	回收率 (%)	质控要求 (%)	质控结论
氨氮 (mg/L)	HJ2302002005010401	0.274	0.500	0.748	94.8	85~105	合格
	HJ2302002011010401	0.953	0.500	1.46	101.4	85~105	合格

四、监测结果

表 4-1 运城市建成区黑臭水体水质监测结果一览表

监测时间	水体名称	项 目 点 位	水温 (°C)	水深 (cm)	透明度 (cm)	溶解氧 (mg/L)	氧化还 原电位 (mV)	氨氮 (mg/L)
2023.6.14	八一水库	上游 1#	30.6	430	49	9.5	313	0.167
		中游 2#	30.3	370	47	10.0	320	0.066
		下游 3#	29.8	380	50	10.5	308	0.068
2023.6.14	姚暹渠 (空港段)	上游 4#	/	/	/	/	/	/
		中游 5#	30.2	30	>30	6.6	296	0.274
		下游 6#	33.9	45	40	10.3	310	0.699
2023.6.7	姚暹渠 (禹都段)	上游 7#	23.3	45	>45	7.1	505	0.148
		中游 8#	24.5	43	>43	8.9	336	0.175
		下游 9#	26.0	17	>17	4.9	319	0.151
2023.6.15	姚暹渠 (城区段)	上游 10#	24.1	62	>62	4.4	318	0.526
		中游 11#	26.6	66	>66	4.6	368	0.953
		下游 12#	27.2	65	>65	6.8	346	1.00
2023.6.16	北郊干河	上游 13#	26.1	45	37	9.8	289	1.12
		中游 14#	/	/	/	/	/	/
		下游 15#	/	/	/	/	/	/
2023.6.15	常硝渠	上游 16#	/	/	/	/	/	/
		中游 17#	/	/	/	/	/	/
		下游 18#	29.0	12	>12	11.2	275	1.07

注：“/”表示水体点位断流；

