



180412050516
有效期至2024年06月10日

监测报告

报告编号: TJHJ2203203

项目名称: 运城市建成区黑臭水体水质检测

委托单位: 山西省运城生态环境监测中心

山西天健人和科技咨询有限公司

2022年9月24日

检验检测专用章





检验检测机构 资质认定证书

证书编号：180412050516

此复印件仅限于
TJHJ 203203 使用

名称：山西天健人和科技咨询有限公司

地址：运城市经济开发区大运路北通达集团二号综合楼（高管楼）

经审查，你机构已具备国家有关法律、行政法规规定的基本条件和能力，现予批准，可以向社会出具具有证明作用的数据和结果，特发此证。资质认定包括检验检测机构计量认证。

检验检测能力及授权签字人见证书附表。

许可使用标志



180412050516

发证日期：2018年06月10日

有效期至：2024年06月10日

发证机关：山西省质量技术监督局



本证书由国家认证认可监督管理委员会监制，在中华人民共和国境内有效。
提示：1. 应在法人资格证书有效期内开展工作。2. 应在证书有效期届满前3个月提出复查申请，逾期不申请此证书注销。


监测单位：山西天健人和科技咨询有限公司

项目名称：运城市建成区黑臭水体水质检测

项目负责人：贺凡 

报告编写人：贺凡 

报告审核：周康战 

报告审定：马录 

单位地址：运城市经济开发区大运路北通达集团二号综合楼(高管楼)

邮政编码：044000

联系电话：0359-2296978

目 录

前 言	1
一、监测内容	1
二、监测分析方法	5
三、监测质量保证	5
四、监测结果	7
附：现场未检测点位照片	

前 言

受山西省运城生态环境监测中心委托，依据委托的相关内容，山西天健人和科技咨询有限公司于2022年9月7日、8日对运城市建成区黑臭水体水质进行了现场监测。在此基础上编制了本次监测报告：

一、监测内容

具体监测内容见表1-1，采样监测点位位置信息见表1-2；监测点位图见图1-1~图1-6。

表 1-1 监测内容一览表

监测类别	监测点位	监测内容	监测频次	监测要求
地表水	八一水库（上游1#、中游2#、下游3#） 姚暹渠（空港段）（上游4#、中游5#、 下游6#） 姚暹渠（禹都段）（上游 7#、中游8#、下游9#） 姚暹渠（城 区段）（上游10#、中游11#、下游12#） 北郊干河（上游13#、中游14#、下游 15#） 常硝渠（上游16#、中游17#、 下游18#）	透明度、溶解 氧、氧化还原 电位、氨氮	监测1天， 每天1次	取样点水面 下0.5m处， 水深不足 0.5m时，设 置水深1/2 处上。

表 1-2 采样检测点位位置信息

水体名称	点位	经度	纬度	备注
八一水库	上游(1#)	111.0594	35.0500	-
	中游(2#)	111.0533	35.0479	-
	下游(3#)	111.0432	35.0508	-
姚暹渠（空港段）	上游(4#)	111.0757	35.1042	无水
	中游(5#)	111.0701	35.0896	无水
	下游(6#)	111.0565	35.0782	-

水体名称	点位	经度	纬度	备注
姚暹渠（禹都段）	上游(7#)	111.0498	35.0711	-
	中游(8#)	111.0391	35.0668	-
	下游(9#)	111.0246	35.0577	-
姚暹渠（城区段）	上游(10#)	111.0130	35.0449	-
	中游(11#)	110.9714	35.0187	-
	下游(12#)	110.9549	34.9994	-
北郊干河	上游(13#)	110.9706	35.0479	无水
	中游(14#)	110.9740	35.0419	无水
	下游(15#)	110.9784	35.0296	无水
常硝渠	上游(16#)	110.9665	35.0048	水深较浅(间断积水)
	中游(17#)	110.9423	34.9925	水深较浅(间断积水)
	下游(18#)	110.9328	34.9847	-



图 1-1 八一水库监测点位图



图 1-2 姚暹渠（空港段）监测点位图



图 1-3 姚暹渠（禹都段）监测点位图

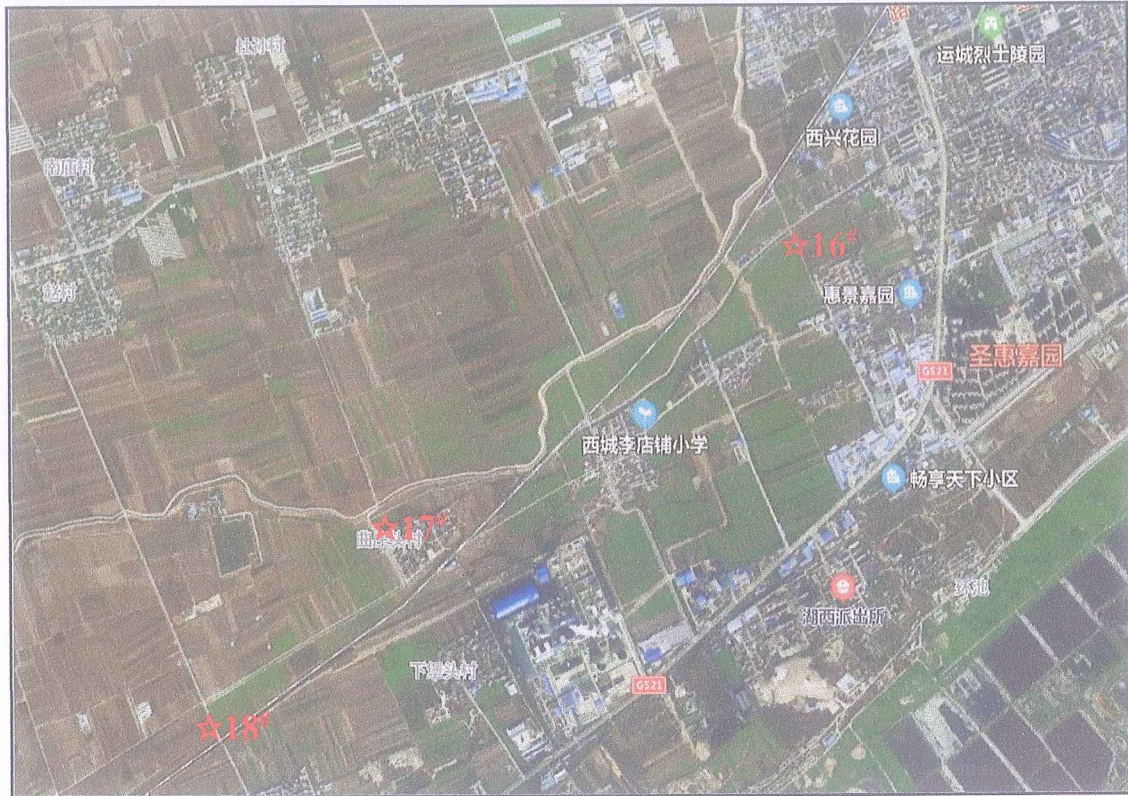


图 1-6 常硝渠监测点位图

二、监测分析方法

表 2-1 监测分析方法一览表

序号	监测类别	监测项目	采样方法依据	分析方法依据	分析方法检出限
1	地表水	透明度	《地表水环境质量监测技术规范》(HJ91.2-2022)	《水和废水监测分析方法》(第四版增补版)第三篇第一章五 塞氏盘法(B)	—
		溶解氧		《水质 溶解氧的测定 电化学探头法》HJ 506-2009	—
		氧化还原电位		CJ/T 51-2018《城镇污水水质标准检验方法》59.3 氧化还原电位的测定 电位测定法	—
		氨氮		《水质 氨氮的测定 纳氏试剂分光光度法》HJ 535-2009	0.025mg/L

三、监测质量保证

依据《地表水环境质量监测技术规范》(HJ91.2-2022)及《环境监测技术规范》中质量控制与质量保证有关要求,在本次监测工作中,采取了以下严格的质量保证措施:

- 1、参加本次监测的工作人员,均持有承担相应监测项目的合格证,

并在有效期内。监测人员及持证上岗资格证号（详见下表 3-1）。

2、监测所用仪器均经过检定合格并在有效期内（详见下表 3-2）。

3、在监测时，对样品进行质量控制分析。（详见下表 3-3）。

表 3-1 监测人员上岗资格证号一览表

监测工作	姓名	上岗资格证编号	姓名	上岗资格证编号
现场采样	周康战	TJHJC2020010	贺凡	TJHJC2020029
检测分析	姚瑶	TJHJC2021089	-	-

表 3-2 监测分析仪器一览表

监测项目	仪器名称及型号	仪器编号	仪器技术指标	检定/校准部门及合格截止时间
透明度	塞氏盘	YQ-247	-	-
氧化还原电位	氧化还原电位仪 QX6530	YQ-258	量程：-600mV—+1999mV 精度：1mV（200mV 以内）	河北乾冀检测技术服务 有限公司 2023.3.6
溶解氧	便携式溶解氧测定仪 JPB-607A	YQ-333	量程：0.0~20.0mg/L 精度：±0.3mg/L	河北乾冀检测技术服务 有限公司 2023.05.06
	便携式电导率仪 DDBJ-350	YQ-334	量程：（0.000~1.999×10 ⁵ ） uS/cm 精度：±1.5%（FS）±1 个字	河北乾冀检测技术服务 有限公司 2023.05.06
氨氮	可见分光光度计 722G	YQ-118	量程：325nm-1000nm 精度：±2nm	河北乾冀检测技术服务 有限公司 2023.3.7

表 3-3 检测质量控制数据一览表

空白样考核					
检测项目	样品编号	测定值	质控要求	质控结论	
氨氮（mg/L）	HJ2203203001010102K	0.025L	<0.025	合格	
	HJ2203203006010102K	0.025L	<0.025	合格	
平行样考核					
检测项目	样品编号	测得值	相对偏差（%）	允许相对偏差（%）	质控结论
氨氮（mg/L）	HJ2203203012010101	0.067	4.7	≤10	合格
	HJ2203203012010101P	0.061			
氨氮（mg/L）	HJ2203203009010101	0.061	0	≤10	合格
	HJ2203203009010101P	0.061			

加标回收考核							
检测项目	样品编号	原样品测得值	加标量	加标测定值	回收率(%)	质控要求	质控结论
氨氮	HJ2203203003010101J	0.119	0.200	0.314	97.5	85-105	合格

带有“L”标志位的为测定值低于分析方法检出限，标志前数值为分析方法检出限

四、监测结果

表 4-1 运城市建成区黑臭水体水质监测结果一览表

监测时间	水体名称	项 目 点位	水温	水深	透明度	溶解氧	氧化还	氨氮
			(°C)	(cm)	(cm)	(mg/L)	原电位 (mV)	(mg/L)
2022.9.8	八一水库	上游 1#	27.3	470	94	10.6	372	0.243
		中游 2#	27.3	390	99	11.0	364	0.075
		下游 3#	27.7	330	102	10.5	368	0.119
2022.9.7	姚暹渠 (空港 段)	上游 4#	/	/	/	/	/	/
		中游 5#	/	/	/	/	/	/
		下游 6#	26.1	39	39	5.0	227	0.867
2022.9.7	姚暹渠 (禹都 段)	上游 7#	25.9	31	31	11.0	252	0.083
		中游 8#	27.1	42	42	10.2	291	0.064
		下游 9#	26.9	48	48	6.9	342	0.061
2022.9.7	姚暹渠 (城区 段)	上游 10#	27.1	116	116	8.8	331	0.444
		中游 11#	26.7	65	65	8.7	342	0.356
		下游 12#	29.5	51	51	9.0	353	0.064
2022.9.23	北郊干河	上游 13#	/	/	/	/	/	/
		中游 14#	/	/	/	/	/	/
		下游 15#	/	/	/	/	/	/
2022.9.7	常硝渠	上游 16#	/	/	/	/	/	/
		中游 17#	/	/	/	/	/	/
		下游 18#	26.9	10	>10	10.3	237	3.25

注：“/”表示水体点位断流；

附：现场未检测点位照片





经度: 110.974221
纬度: 35.041831
地址: 山西省运城市盐湖区运临路146号艺术
教育
时间: 2022-09-23 09:04:04
备注: 北郊干河中游



经度: 110.978257
纬度: 35.029884
地址: 山西省运城市盐湖区货场路
169号盛世雅苑二期
时间: 2022-09-23 08:53:35
备注: 北郊干河下游



经度: 110.966637
纬度: 35.004816
地址: 山西省运城市盐湖区红旗西
街44号西兴花园
时间: 2022-09-07 14:55:03
备注: 涝池渠



以下空白

